

POLSKI ZWIĄZEK MOTOROWY

PZM OZDG Sp. z o.o.
BIURO RZECZOZNAWCÓW TECHNIKI SAMOCHODOWEJ,
RUCHU DROGOWEGO, MASZYN I URZĄDZEŃ
40-521 Katowice ul.Łabędzia 6

OPINIA TECHNICZNA NR 2781/22

***Dotyczy: ustalenia stanu technicznego i wartości rynkowej
pojazdu specjalnego sanitarnego***

***marka : PEUGEOT
model: BOXER
nr rej. SR 7021E***

***ZLECENIODAWCA: Samodzielny Publiczny Zakład Opieki
Zdrowotnej
Wojewódzki Szpital Specjalistyczny nr 3
ul.Energetyków 46
44-200 RYBNIK***

Prognozowana wartość runkowa pojazdu : 17400 PLN brutto

***Rzecznawca : mgr inż. Marek Bukowski
tel .kom. 0-602235870***

Klauzule:

*.opinia nie może być
publikowana w
jakimkolwiek dokumencie
bez zgody rzeczoznawcy
i biura PZM OZDG Sp. z
o.o., względnie bez
uzgodnienia formy i treści
takiej publikacji

- informacje zawarte w nin. opinii nie mogą być bez zgody autora reprodukowane
w części lub całości , względnie kopiowane w jakiegokolwiek innej postaci



POLSKI ZWIĄZEK MOTOROWY

Członek Międzynarodowych Federacji FIA, FIM, AIT, FICC, UEM

Okręgowy Zespół Działalności Gospodarczej Sp. z o.o.

40-521 Katowice, ul. Łabędzia 6

BIURO CERTYFIKOWANYCH RZECZOZNAWCÓW TECHNIKI SAMOCHODOWEJ,

RUCHU DROGOWEGO, MASZYN I URZĄDZEŃ

tel. 32 2539 833

www.pzmot.katowice.pl e-mail: rzeczoznawcy.katowice@pzm.pl

OPINIA Nr: 2781/22

z dnia: 2022/04/20

Wykonawca opinii : mgr inż. Marek Bukowski RS 000569 tel. 602235870

Zleceniodawca: SPZOZ Wojewódzki Szpital Specjalistyczny nr 3 w Rybniku

Adres: ul. Energetyków 46, 44-200 RYBNIK

Zlec. pismo, znak: Zlecenie TAG/146/2022

z dnia: 2022/04/07

Zadanie: Ustalenie stanu technicznego i określenie wartości rynkowej pojazdu

DANE IDENTYFIKACYJNE POJAZDU (*)

Dane: [D] IV-2022

Marka: PEUGEOT

Rok produkcji: 2008

Model: Boxer 330 2.2 HDI MR`07 E4 3.0t

Wersja: 330

Nr rejestracyjny: SR 7021E

Rodzaj pojazdu: Samochód specjalny*

VIN: VF3YAAMFA11595527

Data pierwszej rejestracji	2009/01/05
Data ważności badania technicznego	2023/02/24
Wskazanie drogomierza / Przebieg podany	21269 km / 424563 km
Okres eksploatacji pojazdu (09/01/05-22/04/20)	160 mies.
Opis rodzaju pojazdu	SANITARNY
Kolor powłoki lakierowej, (rodzaj lakieru)	biały
Dop. masa całkowita	3000 kg
Rodzaj nadwozia	furgon z podwyższonym dachem 4 drzwiowy 9 osobowy
Liczba osi / Rodzaj napędu / Skrzynia biegów	2 / przedni (4x2) / manualna
Rozstaw osi	3450 mm
Jednostka napędowa	z zapłonem samoczynnym
Pojemność / Moc silnika	2198 ccm / 74kW (101KM)
Doładowanie	Turbosp. z chłodn. powietrza
Liczba cylindrów / Układ cylindrów	4 / rzędowy
Norma spalin	E4
Długość / Szerokość / Wysokość	5413 mm / 2050 mm / 2522 mm

WYPOSAŻENIE STANDARDOWE

L.p.	Nazwa elementu wyposażenia	L.p.	Nazwa elementu wyposażenia
1	Drzwi boczne prawe przesuwne	4	Poduszka powietrzna kierowcy
2	Fotel pasażera podwójny	5	Szyby przyciemniane
3	* Klimatyzacja		
L.p.	Nazwa pakietu / elementu pakietu wyposażenia standardowego		
1	ABS + system wspomagania nagłego hamowania ABS - system zapobiegający blokowaniu kół System wspomagania nagłego hamowania		
2	Szyby przednie regulowane elektrycznie + zamek centralny Szyby przednie regulowane elektrycznie Zamek centralny		

OPIS ZAMONTOWANEGO W POJEŹDZIE OGUMIENIA

Koło	Marka, typ	Bieżnik [mm]	Zużycie [%]
Przednie lewe:	STOMIL OLSZTYN 215/70 R15C 109R VANPRO WINTER TL		40
Przednie prawe:	STOMIL OLSZTYN 215/70 R15C 109R VANPRO WINTER TL		40
Tylne lewe:	*IMPERIAL 215/65 R15C 104T 6PR		50
Tylne prawe:	*IMPERIAL 215/65 R15C 104T 6PR		50

STAN TECHNICZNY POJAZDU

Podczas badania pojazdu stwierdzono:

S I L N I K - czterocylindrowy z zapłonem samoczynnym, chłodzony cieczą,
 - silnik sprawny technicznie,
 - akumulator rozładowany
 - osprzęt podniszczony

PODWOZIE - zespoły i podzespoły podwozia sprawne technicznie
 - układ hamulcowy z ABS
 - wspomaganie układu kierowniczego
 - tarcze kół stalowe odpyski lakieru

NADWOZIE - typu zamkniętego, drzwi przesuwne w ścianie prawej, w ścianie tylnej drzwi dwuskrzydłowe
 - powłoka lakiernicza, barwy białej oznakowanie jak dla karet sanitarnych drobne odpyski, obtarcia na powłoce lakierowej
 - lampy sygnalizacyjne na dachu
 - w nadwoziu zabudowa karetki sanitarnej
 - zabudowane nosze monoblokowe o nośności 228 kG
 - w przedziale medycznym dwa fotele
 - progi nadwozia korozja, próg pod drzwiami kierowcy skorodowany z ubytkami materiału
 - naroże tylne prawe wgniecione

Drogomierz pojazdu przy stanie 403294 km wymieniony

Pojazd eksploatowany przez wielu kierowców
 Dowód rej. nr seria DR/BAP 4338314
 SPZOZ WSS nr 3
 44-200 RYBNIK
 ul.Energetyków 46

KOREKTY

WARTOŚĆ BAZOWA BRUTTO (167 mies.) **18 389 PLN**

KOREKTA ZA PIERWSZĄ REJESTRACJĘ **707 PLN**

Korekta uwzględnia wpływ daty pierwszej rejestracji pojazdu (pierwszego dopuszczenia do ruchu po zakupieniu pojazdu nowego) na jego wartość. Przyjmuje się, że pojazd bazowy został zarejestrowany po raz pierwszy 2008/05/15. Pojazd wyceniany został zarejestrowany 8 miesięcy później, zatem jego okres eksploatacji jest krótszy od okresu eksploatacji pojazdu bazowego i stąd wynika dodatnia korekta wartości.

KOREKTA ZA PRZEBIEG **- 4 076 PLN**

Korekta uwzględnia wpływ przebiegu pojazdu na jego wartość. Wartość bazowa (skorygowana o wpływ pierwszej rejestracji) została określona dla przebiegu normatywnego 306 000 km. Zweryfikowany przebieg wycenianego pojazdu jest większy od normatywnego o 118 563 km. Powoduje to zastosowanie korekty wartości w wysokości -21,34%.

KOREKTA ZA OGUMIENIE **77 PLN**

Korekta uwzględnia wpływ stanu ogumienia na wartość pojazdu. Punktem odniesienia jest ogumienie o zużyciu 50%.

KOREKTY RÓŻNE

2 254 PLN

W tym:	[%]	Wart. [PLN]
Stan utrzymania i dbałość o pojazd	3,0	450
<i>Stan utrzymania i dbałość o pojazd mogą mieć wpływ na wartość rynkową pojazdu w przypadku, gdy stan wycenianego pojazdu istotnie odbiega od dobrego, odpowiedniego dla danego okresu eksploatacji i przebiegu. Stwierdzony ponadprzeciętnie dobry stan świadczący o wyjątkowej dbałości o pojazd może stanowić podstawę korekty dodatniej wartości, stan gorszy od typowego dobrego - podstawę do korekty ujemnej.</i>		
Szczególny charakter eksploatacji	-8,0	-1 201
<i>Negatywny wpływ na wartość rynkową może mieć używanie pojazdu w nietypowych warunkach, jak też w nietypowy sposób, np.: do nauki jazdy, do jazdy sportowych i testowych, samochodu osobowego do celów zarobkowych, częsta jazda z przyczepą przez samochód osobowy lub terenowy, itp. Wielkość tej korekty szacuje się w zależności od intensywności i okresu eksploatacji pojazdu w szczególny sposób.</i>		
Zabudowa karetki	30,0	4 505
Nosze monoblokowe	10,0	1 500
Konieczne naprawy szcunkowo	-20,0	-3 000

Wartość rynkowa brutto wyżej zidentyfikowanego pojazdu, określona na dzień wykonania opinii wynosi:

17400 PLN

(słownie: siedemnaście tysięcy czterysta złotych)

w tym VAT (23,0%) 3253,66 PLN

Wartość określono na podstawie:

- notowań wartości rynkowych INFO EKSPERT i notowania internetowe,
- korekt mających wpływ na wartość pojazdu

KONKLUZJE:

- 1.oszacowana wartość rynkowa stanowi podstawę do negocjacji i może odbiegać od ostatecznej ceny kontraktowej ustalonej między kupującym i sprzedającym
- 2.niniejsza opinia nie obejmuje oryginalności numerów identyfikacyjnych pojazdu i nie może być w takich celach wykorzystywana
- 3.rzeczoznawca nie bierze na siebie odpowiedzialności za wady ukryte i ewentualne skutki wynikające z dalszego użytkowania przedmiotu wyceny, a także za skutki wykorzystania samej wyceny
- 4.niniejsze oszacowanie wartości nie jest ekspertyzą stanu technicznego przedmiotu wyceny i za taką nie może być uznawane
- 5.wartość przedmiotu wyceny została ustalona na dzień sporządzenia wyceny
- 6.niniejsze opracowanie nie może być wykorzystane do żadnego innego celu niż ustalony w treści wyceny i nie może być publikowane w całości w jakimkolwiek dokumencie bez zgody wykonawcy i bez uzgodnienia z nim formy i treści takiej publikacji.

pieczęć

POLSKI ZWIĄZEK MOTOROWY
 OZDG SP. z o.o.
 Biuro Licencjonowanych Rzeczoznawców
 40-521 Katowice, ul. Łąbedzia 6
 Tel. 32/ 2539-633

Dnia r.

Wycenę sporządził:

mgr inż. Marek Bukowski
 Rzeczoznawca samochodowy
 RS 000569
 w Identyfikacji: Biuro Ministerstwa Infrastruktury

DOKUMENTACJA FOTOGRAFICZNA

do opinii nr: 2781/22

z dnia: 2022/04/20

DANE IDENTYFIKACYJNE POJAZDU (*)

Dane: [D] IV-2022

Marka: PEUGEOT

Rok produkcji: 2008

Model: Boxer 330 2.2 HDI MR`07 E4 3.0t

Wersja: 330

Nr rejestracyjny: SR 7021E

Rodzaj pojazdu: Samochód specjalny*



P4200132



P4200133



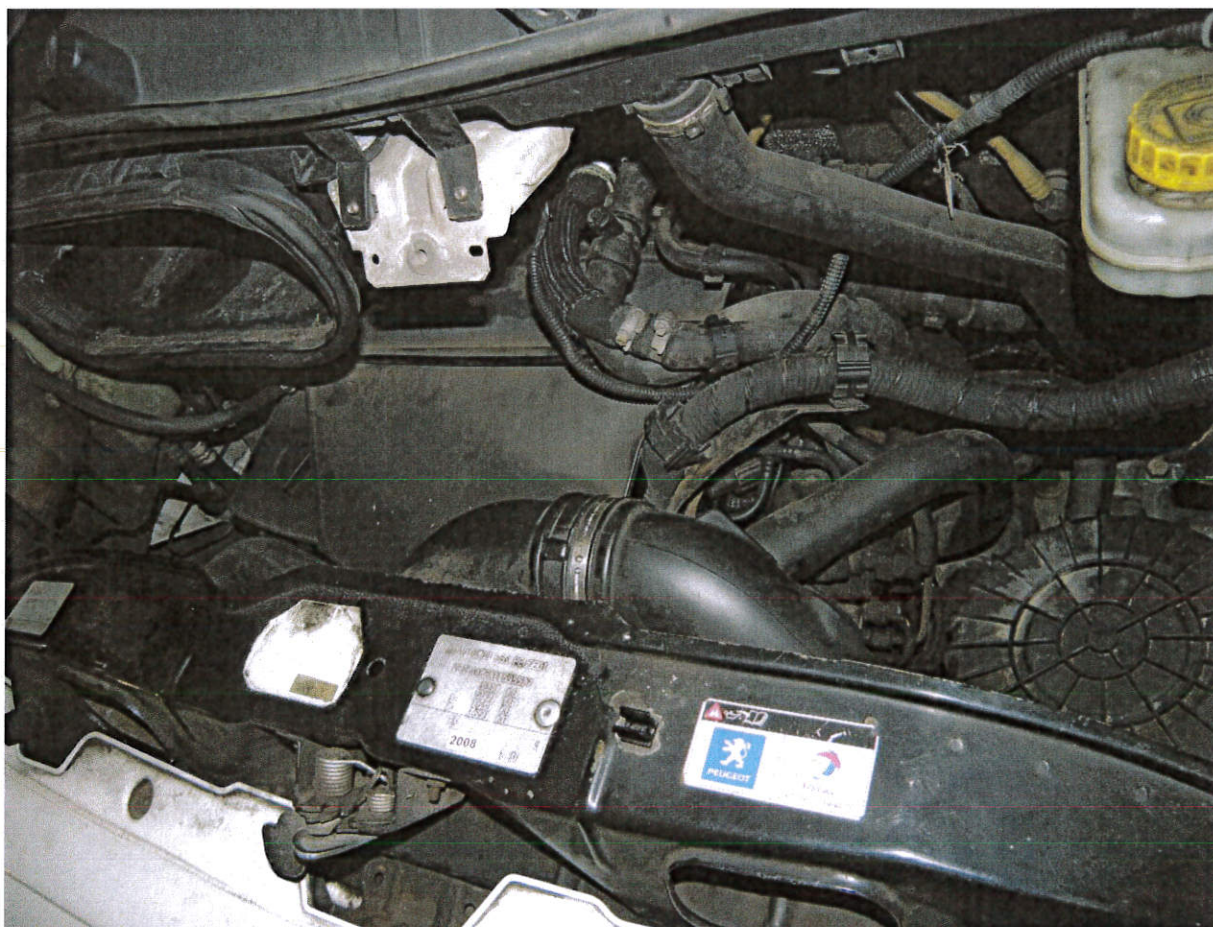
P4200136



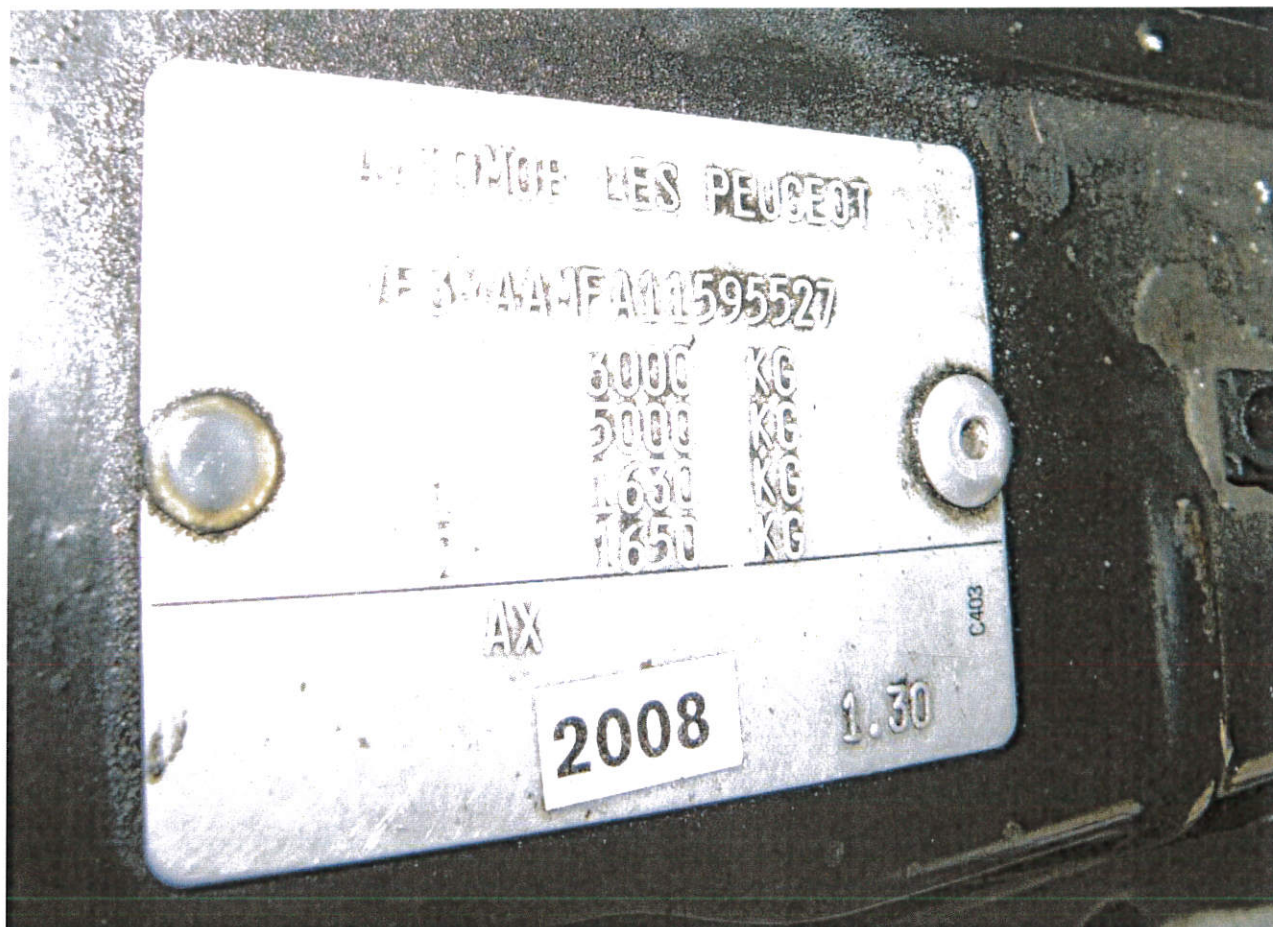
P4200137



P4200138



P4200141



P4200139



20220506_090335



20220506_090402

ARKUSZ USTALENIA WARTOŚCI POJAZDU

do opinii nr: 2781/22

z dnia: 2022/04/20

Wykonawca opinii : mgr inż. Marek Bukowski RS 000569 tel. 602235870

Zleceniodawca: SPZOZ Wojewódzki Szpital Specjalistyczny nr 3 w Rybniku

Adres: ul. Energetyków 46, 44-200 RYBNIK

Zlec. pismo, znak: Zlecenie TAG/146/2022

z dnia: 2022/04/07

Zadanie: Ustalenie stanu technicznego i określenie wartości rynkowej pojazdu

DANE IDENTYFIKACYJNE POJAZDU (*)

Dane: [D] IV-2022

Marka: PEUGEOT

Rok produkcji: 2008

Model: Boxer 330 2.2 HDI MR'07 E4 3.0t

Wersja: 330

Nr rejestracyjny: SR 7021E

Rodzaj pojazdu: Samochód specjalny*

Wycena na podstawie pojazdu: PEUGEOT Boxer 330 2.2 HDI MR'07 E4 3.0t 330 L2H2 Fh4/3 2198

USTALENIE WARTOŚCI POJAZDU**KATALOG WARTOŚCI BAZOWYCH (NETTO):**

rok	mies.	wart. z katal. [PLN]	wart. zadana [PLN]
2011	05	18800	18800
2010	05	17350	17350
2009	05	16100	16100
2008	05	14950	14950
2007	05	13850	13850
2006	05	12850	12850

WARTOŚĆ BAZOWA BRUTTO (167 mies.) 18 389 PLN

Normatywny okres eksploatacji 167 mies.

DATA PIERWSZEJ REJESTRACJI (rok/mies/dn) 2009/01/05

Rzeczywisty okres eksploatacji 160 mies.

KOREKTA ZA PIERWSZĄ REJESTRACJĘ 707 PLN po korekcie: 19 096 PLN

LISTA WYPOSAŻENIA:

Lista wyposażenia na podstawie informacji z bazy danych na okres: 2006.09-2009.01

Przebieg normatywny 306 000 km

Przebieg rzeczywisty podany 424 563 km

KOREKTA ZA PRZEBIEG - 4 076 PLN po korekcie: 15 020 PLN

ZASTOSOWANE KOREKTY RÓŻNE:

Opis korekty	[%]	Wart. [PLN]
Stan utrzymania i dbałość o pojazd	3,0	450
Szczególny charakter eksploatacji	-8,0	-1 201
Zabudowa karetki	30,0	4 505
Nosze monoblokowe	10,0	1 500
Konieczne naprawy szcunkowo	-20,0	-3 000
KOREKTY RÓŻNE		2 254 PLN po korekcie: 17 274 PLN

STAN OGUMIENIA:

Oś	Koło	Cena [PLN]	Zuż. [%]	Bieżn [mm]	Koło	Cena [PLN]	Zuż. [%]	Bieżn [mm]	Koło	Cena [PLN]	Zuż. [%]	Bieżn [mm]	Koło	Cena [PLN]	Zuż. [%]	Bieżn [mm]
Przednia					Lewe:	385	40*		Prawe:	385	40*					
Tylna					Lewe:	252	50	0	Prawe:	252	50	0				
KOREKTA ZA OGUMIENIE																77 PLN po korekcie: 17 351 PLN

WARTOŚĆ RYNKOWA BRUTTO PO ZAOKRĄGLENIU

17 400 PLN

pieczęć

POLSKI ZWIĄZEK MOTOROWY
OZDG SP. z o.o.
Biuro Licencjonowanych Rzeczoznawców
40-521 Katowice, ul. Łągodzia 6
Tel. 32/ 2539-833

Dnia 22-04-2022 r.

Wycenę sporządził:



mgr inż. Marek Bukowski
Rzeczoznawca samochodowy

RS 000569

nr akredytacji

Ministerstwa Infrastruktury